

デジタル化・AI導入補助金2026

複数者連携デジタル化・AI導入枠

地域で一体となってデジタル化を実現！！

キャッシュレスって複雑で難しいのだろうか…

売上を上げるための方法は何があるのだろうか…

ツールを導入してデータをどう活用すればいいのだろうか…

簡易な決済システム導入

電子決済システムを導入し、顧客サービスの向上とレジ業務の省力化につなげよう！



ITツール導入による分析

来街者（性別や年代等）を把握するAIカメラや、販売集計ソフトを活用し、売上アップにつなげよう！



専門家によるサポート

専門的な知識がなくても伴走支援により地域一体でデータを活用し、新規顧客獲得につなげよう！



■ 申請要件

商店街振興組合などが代表事業者となり、地域の事業者**10者以上**と連携

■ 補助対象ツール・経費

- ・キャッシュレスシステム、電子地域通貨システム、AIカメラ 等
※ソフトウェアを機能させるハードウェアも一部対象です
- ・参画事業者のとりまとめに係る事務費、専門家費
※事務費、専門家費のみ申請は不可

■ 補助率・補助上限額

【補助率】 **1/2～4/5** ※導入するツール等によって異なります

【補助上限額】 ITツール・ハードウェア：**最大3,000万円**
事務費・専門家費：**最大200万円**



デジタル化・AI導入補助金HP

※令和8年4月1日時点の情報です。
詳しくは上記のQRからご確認ください。

お問い合わせ先：デジタル化・AI導入補助金事務局

E-mail：fucusuu@it-shien.smrj.go.jp

デジタル化・AI導入補助金

<https://it-shien.smrj.go.jp>

補助金活用に向けた申請前の課題整理等で相談しませんか？

※補助金申請自体の支援は対応致しかねます。補助金申請はサポートセンターへの相談は必須ではありません。

～ITツール導入を検討しているみなさま、こんなお悩みございませんか～



申請前に専門家に相談したいけど費用を抑えたい。。。



データの活用方法について相談したい。。。

IT経営サポートセンター

実施：独立行政法人中小企業基盤整備機構

が**解決**します！

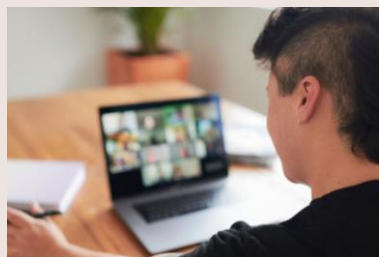
ポイント



オンライン面談



予約制



実務経験豊富な専門家が、皆さまのデジタル化による経営課題の解決に向けて、課題が不明確な場合は課題を整理・見える化したり、課題が明確な場合は個別で具体的なご相談にお応えしたりと、実践的なアドバイスを行います。



新システムを導入する前段階で相談したい

申請前のもやもやした質問にも！

もやもや型の質問も大歓迎です！
何から始めれば良いかわからないといった相談もお受けします。



＼詳細はこちら！／



売上管理ソフトを導入した後のデータ活用を相談したい

導入後の相談にも！

事業開始後にせっかく導入したのに機能を生かし切れない、データの分析ができず効果を感じていない、といったお悩みもぜひご相談ください！



IT経営サポートセンター
ホームページ

相談には予約が必要です。

詳しくはIT経営サポートセンターまでお問い合わせください。

TEL : 03-5470-1676 HP : <https://it-sodan.smrj.go.jp/>